

J-4

輸送用コンテナを用いた施設形態及び用途の研究

The facilities form using the container for the transportation and the use

佐藤信治¹, ○根本一希¹
Shinji Sato¹, *Kazuki Nemoto¹

According to the Ministry of Land, Infrastructure, Transport and Tourism government offices, the number of the visit to Japan foreigner tourists of 2018 (Heisei 30) broke through 30 million people with 31.19 million people (up 8.7% from a year ago a pair) for the first time and reached a record high. The breakdown of the number of the visit to Japan foreigner tourists became 26.37 million people (84.5% of the whole) at the Asian whole again (the number of the foreign tourist acceptance is equivalent to the third place in the eleventh place, Asia in the world). I broke through 1 million people in 1.5 million people in 8 million people in the markets for the first time each in Thailand in the United States in China. However, the trip offtake in the country remains in 16.5% (4.4 trillion yen) of the whole in visit to Japan foreigners. The causes include lack of accommodations to the increase of the momentary tourist accompanied with the event in a thing and the season when the environmental maintenance that can travel in stress-free comfortably is not set. Therefore the building using the container for the transportation is expected as the solution today.

1. はじめに

国土交通省官公庁によると、2018年(平成30年)の訪日外国人旅行者数は、3,119万人(対前年比8.7%増)と初めて3,000万人を突破し、過去最高を記録した。(外国人旅行者受入数:世界で11位、アジアで3位に相当)また、訪日外国人旅行者数の内訳は、アジア全体で2,637万人(全体の84.5%)となった。市場別では中国で800万人を、米国で150万人を、タイで100万人をそれぞれ初めて突破した。しかしながら、国内における旅行消費額は訪日外国人で全体の16.5%(4.4兆円)に留まっている。その原因として、ストレスフリーで快適に旅行できる環境の整備が整っていないことや、季節行事に伴う刹那的な観光客の増加への宿泊施設不足が挙げられる。そこで今日、輸送用コンテナを用いた建築物がその解決策として期待されている。

2. 用途の分類

輸送用コンテナを用いた建築物の用途を分類したものを事例と共に以下にまとめる。

2.1 コンテナホテル

2.1.1 石垣島のリゾートホテル『ばいぬ島リゾート』



Figure 1. Painushima Resort^[1]

2018年6月に石垣島にオープンした「ばいぬ島リゾート」は、石垣の海や山を満喫する際の拠点となるリゾートホテル。コンテナハウスを活用したコテージスタイルの部屋が全12棟、ツインとダブルの2種類が用意されている。

2.1.2 TOWA ピュアコテージ



Figure 2. TOWA Pure Cottage^[2]

コンテナを斜め置きにすることでインパクトのある外観と開放的な内部スペースを同時に実現している。斜めに配した中央の黄色いコンテナからは室内に自然光が差し込むため、ラグジュアリーな空間を生んでいる。

2.2 コンテナハウス

2.2.1 20フィートコンテナハウスの事例

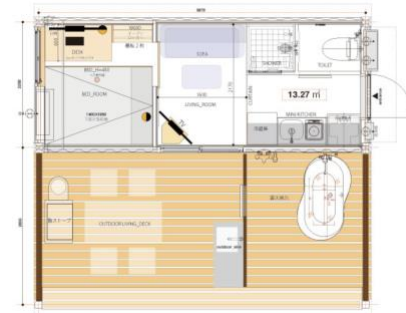


Figure 3. 20-foot container house example plan^[3]

1 : 日大理工・教員・海建 Department of Oceanic Architecture and Engineering, College of Science and Technology, Nihon University. 2 : 日大理工・院(前)・海建 Department of Oceanic Architecture and Engineering, College of Science and Technology, Nihon University.

参考事例として 20 フィートコンテナに住戸機能を設けたオールインワンタイプのコンテナハウスを示す。コストはコンテナで 300 万円から、設備込み(デッキ含まず)で 500 万円からとなっている。

2.3 コンテナコンビニ

2.3.1 K-SHOP 下北沢店



Figure 4. K-SHOP Shimokitazawa store^[4]

2019 年 4 月に京王井の頭線北沢駅にオープンした駅ナカのコンビニ。輸送用コンテナの無骨な雰囲気は駅の改札と調和している。

2.4 ショップ

2.4.1 ワイルドウェストデイズ | WILD WEST DAYS



Figure 5. Wild West Days^[5]

コンテナを活用したアメリカ雑貨ショップ。40 フィートコンテナ × 2 台, 20 フィートコンテナ × 8 台, 縦使いの 20 フィートコンテナ × 2 台と多様な輸送用コンテナを組み合わせしており、二層に計画

されたショップ内には吹き抜け空間が存在する。

3. 考察

輸送用コンテナを用いた建築物における考察を以下にまとめる。

3.1 低コスト

コンテナホテルは一般的な宿泊施設を建てるより低コストで設置する事が可能である。理由として工場で組みあがったものを現場に搬入して施工する事が挙げられる。

3.2 天候に左右されない施工と納期

建設現場での作業は組み立てがメインで、内装などは工場で作成してから設置となる事が一般的である。そのため時期によっては雨が続き現場が動けない一般建築物とは違い、天候に左右されない納期が実現可能である。また、このことが低コストにもつながっている。

3.3 移設可能

期間を区切った設置、移動が可能で、フレキシブルで合理的な建築物と言える。

3.4 自由なレイアウトが可能

基礎フレーム以外は自由レイアウトが可能。上下の四隅の柱以外は自由にレイアウトを組めるため、天井から床までの大開口を設けたり、ドアを設置する事が可能である。

4. 参考文献・引用文献

国土交通省官公庁ホームページ

http://www.mlit.go.jp/jutakukentiku/build/jutakukentiku_house_tk_000058.html

[1] [2] [4] [5])図 1・2・4・5

: <https://2040.jp/cases/container-hotel/>

[3]図 3 : <http://archimetal.jp/最小限住宅/>

Table 1. Example of the building using the container for the transportation

名称	用途	場所	仕様
Vietnam Cafe SHOTAYA (越南茶房 笑多家)	ベトナムカフェ	山梨県甲府市中央 1-5-10 錦通り	
Adventure Park "BOUKEN" 神戸しあわせの村	アスレチック施設	神戸市北区しあわせの村 1-1 芝生広場北側	
阿部蒲鉾店泉工場	倉庫 / 作業場 / 工場	宮城県仙台市泉区明通 4 丁目 10	20 フィートハイキューブコンテナ × 5 台
SAIL HUS (セイルハウス)	海の家	神奈川県三浦郡葉山町一色海岸	10 フィートコンテナ × 10 台
ISHIGAKI GO-KART (石垣島ゴーカートツアー)	ツアーショップ		20 フィートHCコンテナ × 1 台 / 40 フィートHCコンテナ × 2 台
K-SHOP 下北沢店	ミニコンビニ	東京都世田谷区北沢 2 丁目 24-2	
Hi!EVERY VALLEY (ハイ!エブリバレー)	飲食スペース	東京都文京区後楽1-3-61	
5513.fiore	フラワーショップ	神奈川県川崎市多摩区南生田	20FTHQ/1
ワイルドウェストデイズ WILD WEST DAYS	ショップ	宮城県柴田郡柴田町四日市場二本木123番1号	40 フィートコンテナ × 2 台, 20 フィートコンテナ × 8 台, 縦使いの 20 フィートコンテナ × 2 台
ばいぬ島リゾート PAINU SHIMA RESORT	コテージホテル	沖縄県石垣市官立1054-82	
なめがたファーマーズヴィレッジ	コテージ	茨城県行方市宇崎 1561	
TRadboX	撮影スタジオ	愛媛県松山市久米窪田町 392-1	20 フィートハイキューブコンテナ × 8 台
アイアンコテージ	コテージ	沖縄県名護市運天原 514-10	
恵比寿コンテナ EBISU CONTAINER	カフェ	東京都渋谷区恵比寿西 1-4-5	40 フィートコンテナ
Mercedes me NEXTDOOR	イベント施設 / レストラン	東京都港区六本木 7-3-10	
GARAGE HOUSE	住居	千葉県白井市	20 フィートコンテナ × 7 台